

FICHE TECHNIQUE **GAMME RÉSILIENCE+**

# RES+ RPR PATCH



PERFORMANT  
**RÉSILIENT**  
ÉCOLOGIQUE

- MEILLEURE RÉTENTION D'EAU
- INSTALLATION RAPIDE MÊME EN PÉRIODE SÈCHE
- COMPOSÉ DE 4 RGA DONT 3 TRAÇANTS

**REGARNISSAGE**

# RES+ RPR PATCH

MEILLEURE RÉTENTION D'EAU  
INSTALLATION RAPIDE MÊME EN  
PÉRIODE SÈCHE

COMPOSÉ DE 4 RGA DONT 3  
TRAÇANTS

REBOUCHE LES TROUS

SAC DE 15 KG

## COMPOSITION 2024

30 % SEMENCES		Agrément	Sport
15 % Ray-grass anglais traçant	BARLIBRO	7,0	7,0
25 % Ray-grass anglais traçant	BARPRECIOUS	7,4	7,3
25 % Ray-grass anglais traçant	BARPRIUM	7,2	7,3
35 % Ray-grass anglais	AMIATA	7,1	7,2
55 % SUPPORT VÉGÉTAL	Fibres de coco		
15 % ENGRAIS ORGANIQUE	3-1-6 + 2 stimulateurs racinaires		

## UTILISATIONS

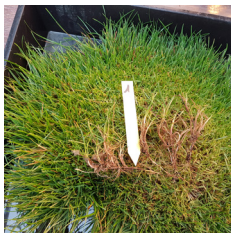
SPORTS : TERRAINS DE SPORTS

ESPACES VERTS : ORNEMENT – AGRÉMENT – ZONES EXTENSIVES – ZONES PIÉTONNIÈRES – ZONES DE CIRCULATION

## QUALITÉ GERMINATIVE

TGM (Taux de Germination Moyen)

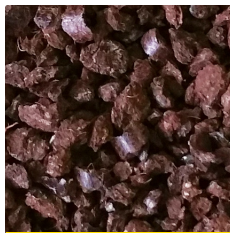
	Taux BARENBRUG	Norme SOC
RAY-GRASS ANGLAIS	92,4 %	80,0 %



Stolon de Ray-grass anglais traçant



Ray-grass anglais



Support végétal



Engrais organique

COULEUR DU MÉLANGE

Clair

Médium

Foncé

## PERFORMANCE

Le RES+ RPR PATCH est un mélange de 4 Ray-grass anglais dont 3 traçants. Les Ray-grass anglais ont la vitesse d'installation la plus élevée des espèces à gazon. Les Ray-grass anglais traçants colonisent le sol plus rapidement, en créant un maillage racinaire particulièrement solide et résistant.

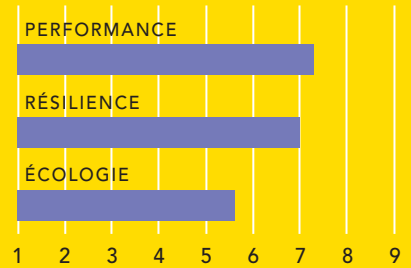
## RÉSILIENCE

Le RES+ RPR PATCH a une excellente capacité de reprise. Après un stress (piétinement, sécheresse, maladie), les Ray-grass anglais traçants développent des stolons pour coloniser les zones abîmées et montrent ainsi une excellente pérennité.

## ÉCOLOGIE

Lors de semis de RES+ RPR PATCH, les adventices ont plus de mal à coloniser les parcelles avec l'installation très rapide des Ray-grass anglais traçants. Des regarnissages réguliers vous permettront de conserver une surface engazonnée homogène et dense.

\* La note d'esthétique comprend deux fois la note d'aspect esthétique global, une fois la note de densité, une fois la note de finesse et 0,5 fois la note de couleur.



## PERFORMANCE

VITESSE INSTALLATION = 8,3



ESTHÉTIQUE\* = 6,8



RÉSISTANCE PIÉTINEMENT = 7,0



INDICE SPORT = 7,2



## RÉSILIENCE

TOLÉRANCE MALADIES = 7,1



RÉDUCTION USAGE AZOTE



PÉRENNITÉ = 7,7



RÉSISTANCE SÉCHERESSE ET FORTES T°C = 6,2



## ÉCOLOGIE

ZÉRO DÉSHÉRBANT CHIMIQUE = 6,2



RÉDUCTION BIOMASSE = 5,0



**BARENBRUG**